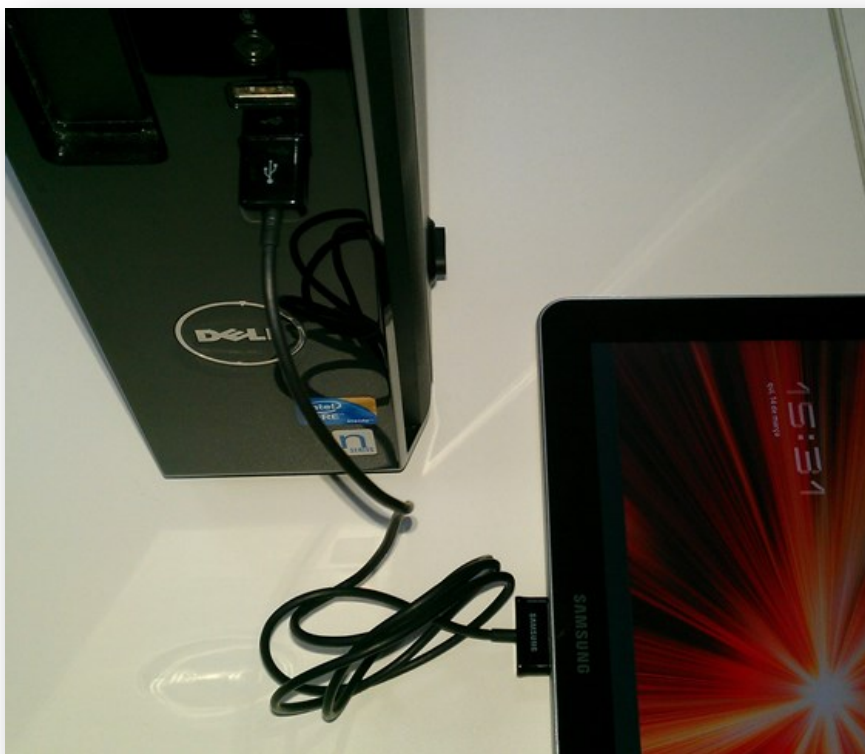


## Configurando a rede wireless pedagógica

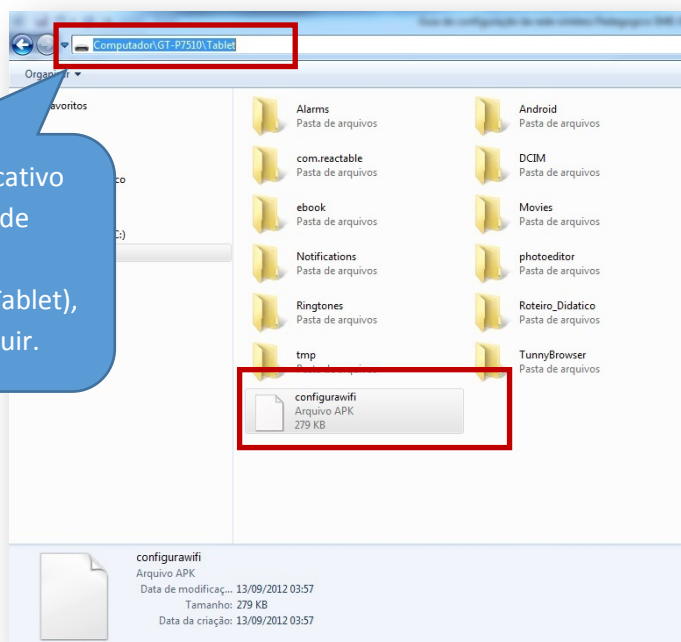
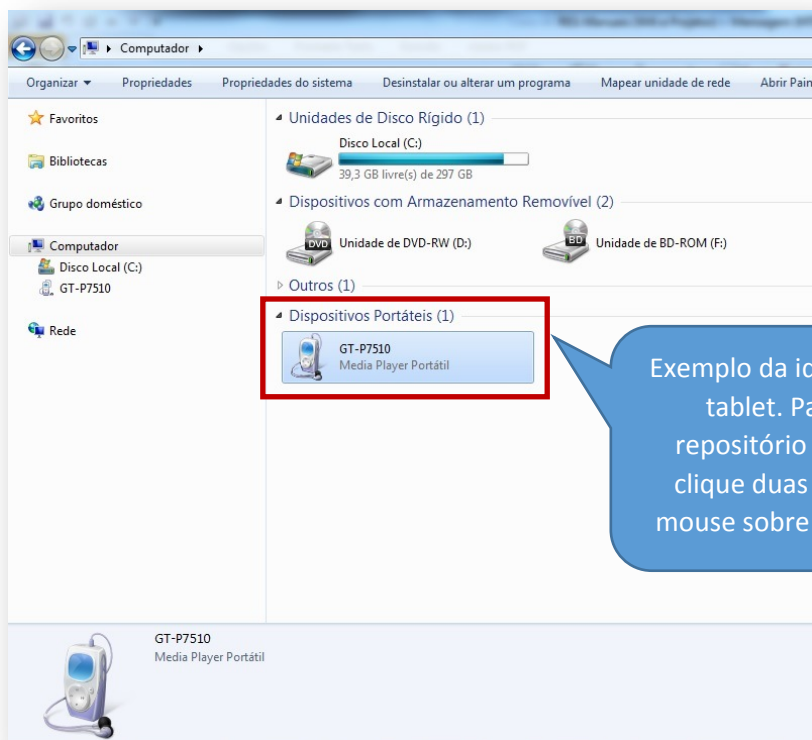
Para que os **Tablets** se conectem à rede sem fio, é necessário executar os procedimentos descritos a seguir.

Se, ao realizar um dos procedimentos a seguir e perceber que as configurações estão diferentes das configurações indicadas como corretas, entre em contato com a equipe de TI local ou telefone para 0800-77-76377.

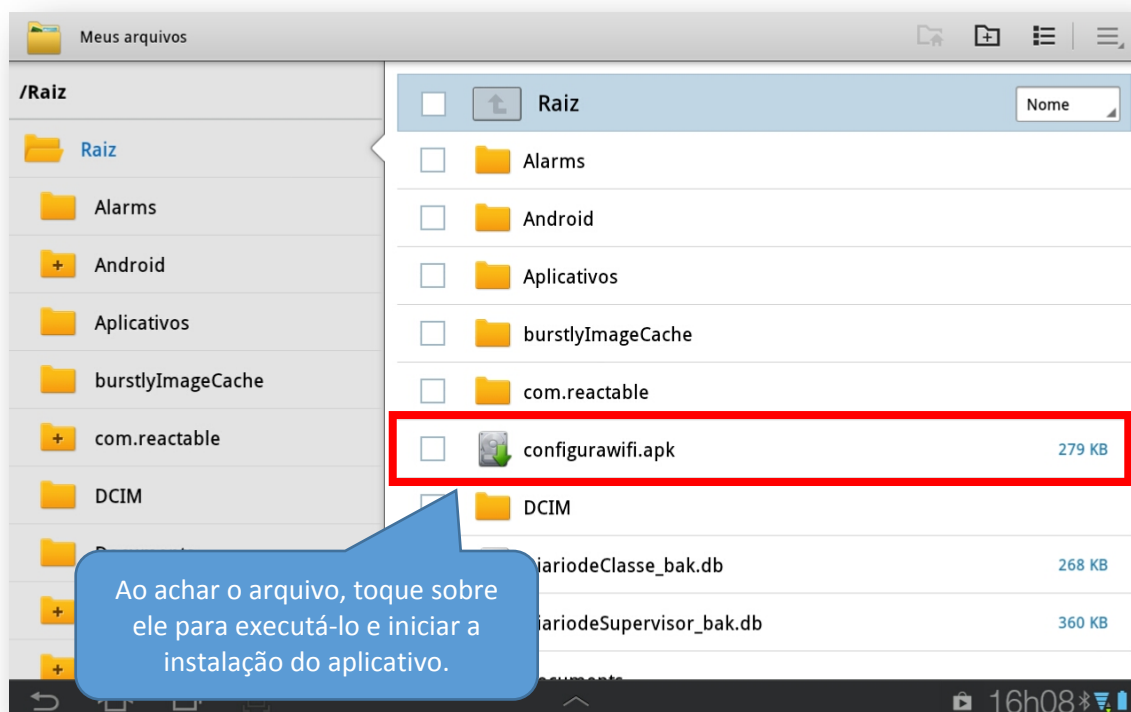
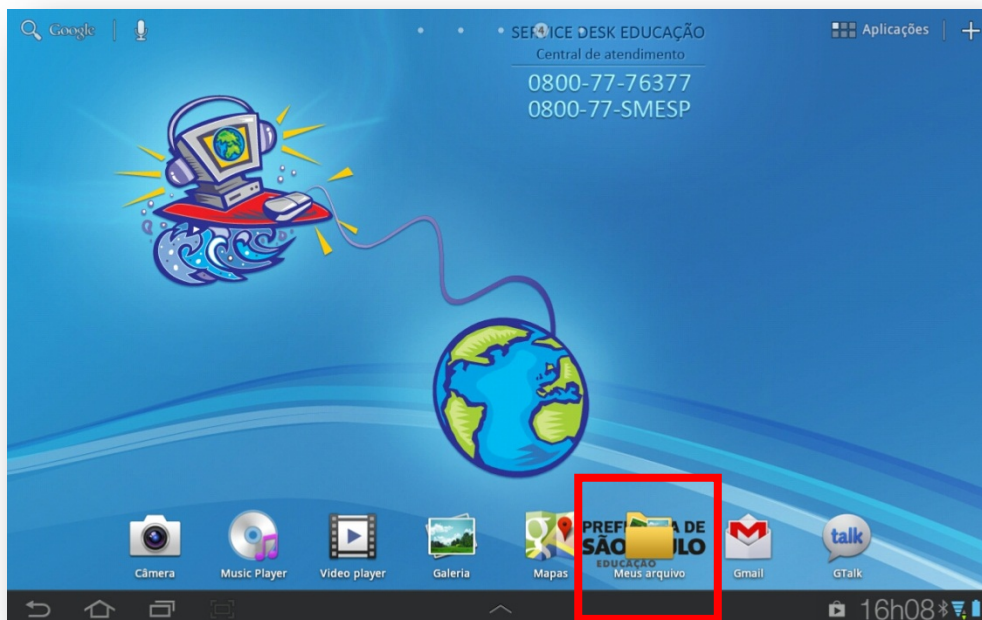
1. Faça *download* do aplicativo que permite a configuração da rede *wireless* do *tablet* em um computador (pode ser no laboratório de informática ou na secretaria). O aplicativo está disponível no *link* a seguir:  
[http://downloads.educacao.intranet/configura\\_wifi\\_1.0.0.5.apk](http://downloads.educacao.intranet/configura_wifi_1.0.0.5.apk)
2. É preciso transferir o arquivo do aplicativo que você fez *download* no computador para o *tablet*. Para iniciar este procedimento, conecte o *tablet* ao computador, usando o cabo USB. Observe a fotografia a seguir. O cabo USB vem junto ao *tablet*.



3. Ao conectar os equipamentos, você poderá copiar o aplicativo que está no computador para o tablet. Abra o Windows Explorer do computador e observe que será identificado um Dispositivo Portátil. Com isso, você poderá acessar o repositório de arquivos (local onde os arquivos são armazenados) do *Tablet*.



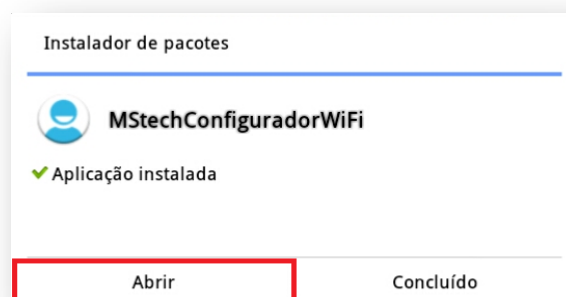
4. No *tablet*, navegue até encontrar o diretório no qual copiou o aplicativo e dê um toque para iniciar a instalação. Para isso, abra o item “Meus Arquivos”, como exemplifica a imagem a seguir, e ache o arquivo na raiz do repositório de arquivos do *tablet*.



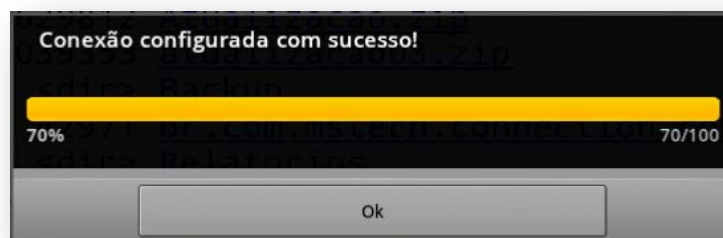
5. Na janela de instalação do aplicativo, toque no botão “Instalar”.



6. Assim que o aplicativo for instalado, você verá a tela conforme exemplifica a imagem a seguir. Nessa tela, toque em “Abrir”.



7. Ao abrir a aplicação, a configuração da rede wireless é iniciada automaticamente. Aguarde até que você visualize a mensagem **Conexão configurada com sucesso!**, conforme exemplifica a imagem a seguir.



8. Com as configurações realizadas da rede wireless, aguarde alguns segundos que a conexão com a rede wireless PEDAGOGICO será efetuada automaticamente.

9. Para verificar se a conexão com a rede wireless PEDAGOGICO foi estabelecida corretamente, toque o Relógio da barra de tarefas do tablet localizado na parte inferior direita da tela do tablet como mostrada na imagem a seguir, para acionar o menu de notificações do tablet.



10. Com o menu de notificações aberto, verifique se o nome da rede wireless PEDAGOGICO aparece como indicado na imagem a seguir.



11. Se ao invés de ser exibido o nome da rede wireless PEDAGOGICO for exibido a notificação **Sem conex. à inter.**, verifique no menu de notificações se a rede wireless do tablet está ligada.

Caso o botão **Wi-Fi** localizado no menu de notificações do tablet estiver com a cor branca, significa que a rede wireless do tablet está desligada. Para ligar a rede wireless do tablet, toque o botão **Wi-Fi** e assim que o fizer, ele deverá ficar com a cor verde, indicando que está ligada como mostrado na imagem a seguir, e logo em seguida deverá se conectar automaticamente a rede wireless PEDAGOGICO da escola.

